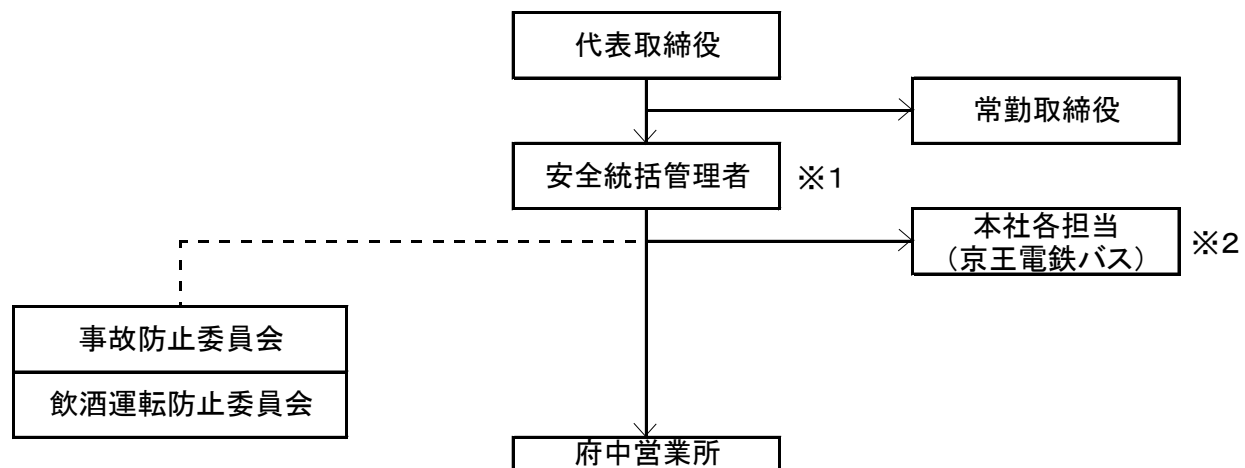


輸送の安全に関する組織体制と指揮命令系統(通常時)【京王バス中央】

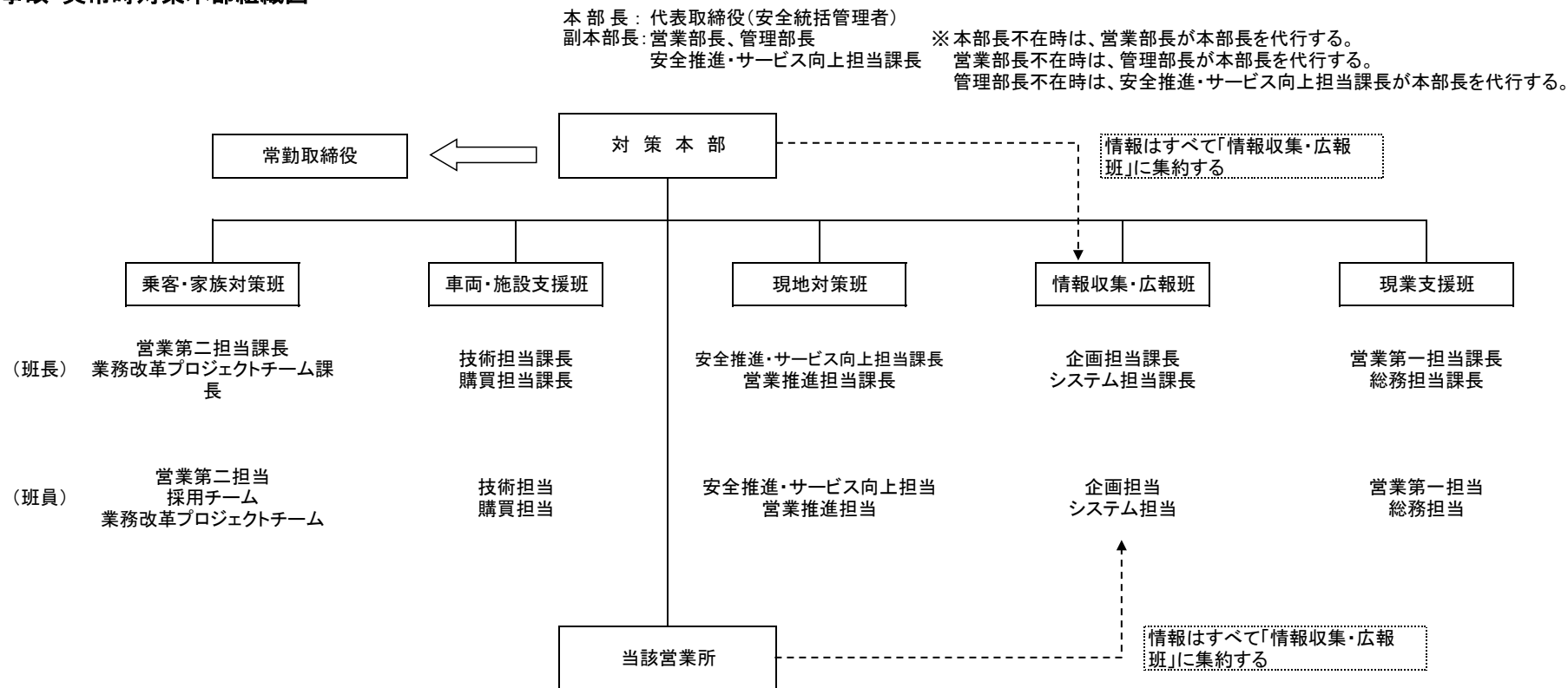
2011年6月現在



※1 不在時は他の常勤取締役が代行する。

※2 本社業務は京王電鉄バスに委託している。

事故・異常時対策本部組織図



- ※ 対策本部業務は、京王電鉄バスに委託する。
- ※ 当該営業所以外の営業所は、対策本部長の指示により、各班の応援を行う。
- ※ 高速バスにおいて発生した場合は、営業第一担当と営業第二担当の役割を入れ換える。